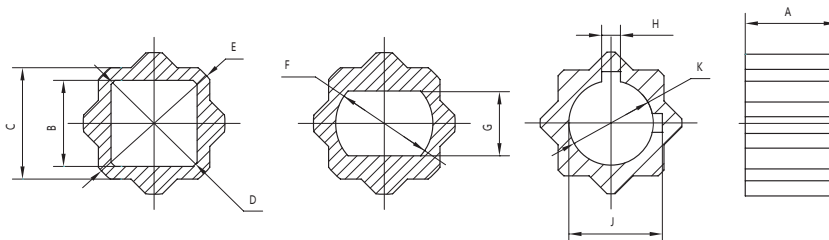
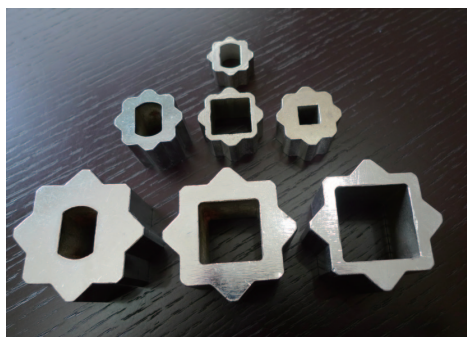


十五、附件—转接套 Accessories_Insert



Model	Size	A		B		C		D		E		F		G		H		J		K		
		mm	in	mm	in	mm	in	mm	in	mm	in	mm	in	mm	in	mm	in	mm	in	mm	in	
DFS 050	1	12.0	0.47	14.0	0.55	17.0	0.67	Φ19.2	Φ0.76	Φ22.2	Φ0.87											
	2	12.0	0.47	11.0	0.43	17.0	0.67	Φ15.2	Φ0.60	Φ22.2	Φ0.87											
	3	12.0	0.47	9.0	0.35	17.0	0.67	Φ12.5	Φ0.49	Φ22.2	Φ0.87											
	4	12.0	0.47			17.0	0.67			Φ22.2	Φ0.87	Φ14.4	Φ0.57	9.6	0.38							
	5	12.0	0.47			17.0	0.67			Φ22.2	Φ0.87					3.1	0.12			Φ12.8	Φ0.50	
DFS 063	1	16.0	0.63	14.0	0.55	17.0	0.67	Φ19.2	Φ0.76	Φ22.2	Φ0.87											
	2	16.0	0.63	11.0	0.43	17.0	0.67	Φ15.2	Φ0.60	Φ22.2	Φ0.87											
	3	16.0	0.63	9.0	0.35	17.0	0.67	Φ12.5	Φ0.49	Φ22.2	Φ0.87											
	4	16.0	0.63			17.0	0.67			Φ22.2	Φ0.87	Φ14.4	Φ0.57	9.6	0.38							
	5	16.0	0.63			17.0	0.67			Φ22.2	Φ0.87					3.1	0.12			Φ12.8	Φ0.50	
DFS 075 085	1	18.0	0.71	19.0	0.75	22.0	0.87	Φ26.2	Φ1.03	Φ28.2	Φ1.11											
	2	18.0	0.71	17.0	0.67	22.0	0.87	Φ23.2	Φ0.91	Φ28.2	Φ1.11											
	3	18.0	0.71	14.0	0.55	22.0	0.87	Φ19.2	Φ0.76	Φ28.2	Φ1.11											
	4	18.0	0.71	11.0	0.43	22.0	0.87	Φ15.2	Φ0.60	Φ28.2	Φ1.11	Φ14.4	Φ0.57	9.6	0.38							
	5	18.0	0.71	9.0	0.35	22.0	0.87	Φ12.5	Φ0.49	Φ28.2	Φ1.11	Φ16.0	Φ0.63	11.2	0.44							
	6	18.0	0.71			22.0	0.87			Φ28.2	Φ1.11	Φ19.2	Φ0.76	12.8	0.50							
	7	18.0	0.71			22.0	0.87			Φ28.2	Φ1.11					5.1	0.20			Φ15.9	Φ0.63	
DFS 100 115	1	23.0	0.91	19.0	0.75	22.0	0.87	Φ26.2	Φ1.02	Φ28.2	Φ1.11											
	2	23.0	0.91	17.0	0.67	22.0	0.87	Φ23.2	Φ0.91	Φ28.2	Φ1.11											
	3	23.0	0.91	14.0	0.55	22.0	0.87	Φ19.2	Φ0.76	Φ28.2	Φ1.11											
	4	23.0	0.91	11.0	0.43	22.0	0.87	Φ15.2	Φ0.59	Φ28.2	Φ1.11	Φ14.4	Φ0.57	9.6	0.38							
	5	23.0	0.91			22.0	0.87			Φ28.2	Φ1.11	Φ16.0	Φ0.63	11.2	0.44							
	6	23.0	0.91			22.0	0.87			Φ28.2	Φ1.11	Φ19.2	Φ0.76	12.8	0.50							
	7	23.0	0.91			22.0	0.87			Φ28.2	Φ1.11					5.1	0.20			Φ19.2	Φ0.75	
DFS 125 145 160	1	29.0	1.14	27.0	1.06	36.0	1.42	Φ37.2	Φ1.46	Φ48.2	Φ1.9											
	2	29.0	1.14	22.0	0.87	36.0	1.42	Φ29.2	Φ1.15	Φ48.2	Φ1.9											
	3	29.0	1.14	19.0	0.75	36.0	1.42	Φ26.2	Φ1.03	Φ48.2	Φ1.9											
	4	29.0	1.14			36.0	1.42			Φ48.2	Φ1.9	Φ22.4	Φ0.88	16.0	0.63							
	5	29.0	1.14			36.0	1.42			Φ48.2	Φ1.9	Φ19.2	Φ0.76	12.8	0.50							
	6	29.0	1.14			36.0	1.42			Φ48.2	Φ1.9	Φ18.0	Φ0.63	11.2	0.44							
	7	29.0	1.14			36.0	1.42			Φ48.2	Φ1.9					6.4	0.25	31.8	1.25	Φ28.7	Φ1.13	
	8	29.0	1.14			36.0	1.42			Φ48.2	Φ1.9					8.1	0.32			Φ28.7	Φ1.13	
DFS 180	1	42.0	1.65	27.0	1.06	36.0	1.42	Φ37.2	Φ1.46	Φ48.2	Φ1.9											
	2	42.0	1.65	22.0	0.87	36.0	1.42	Φ29.2	Φ1.15	Φ48.2	Φ1.9											
	3	42.0	1.65			36.0	1.42			Φ48.2	Φ1.9					6.4	0.25	31.8	1.25	Φ28.7	Φ1.13	
	4	42.0	1.65			36.0	1.42			Φ48.2	Φ1.9	Φ22.4	Φ0.88	16.0	0.63							
	5	42.0	1.65			36.0	1.42			Φ48.2	Φ1.9					8.1	0.32			Φ31.9	Φ1.26	
DFS 200	1	42.0	1.65	27.0	1.06	36.0	1.42	Φ37.2	Φ1.46	Φ48.2	Φ1.9											
	2	42.0	1.65			36.0	1.42			Φ48.2	Φ1.9					6.4	0.25	31.8	1.25	Φ28.7	Φ1.13	
	3	42.0	1.65			36.0	1.42			Φ48.2	Φ1.9					10.1	0.40			Φ33.5	Φ1.32	

标准订购指南：
Order Guide：
型号
Mode

如需特殊尺寸，本公司可定制
Customized sizes are available upon requests.